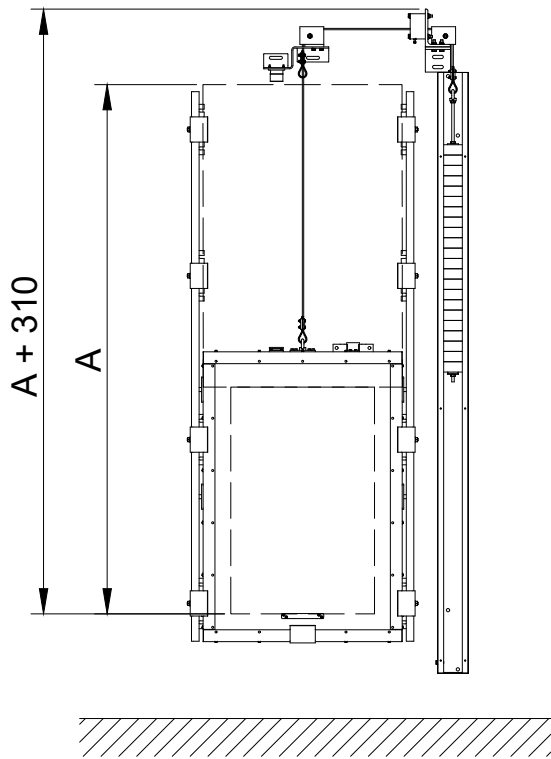


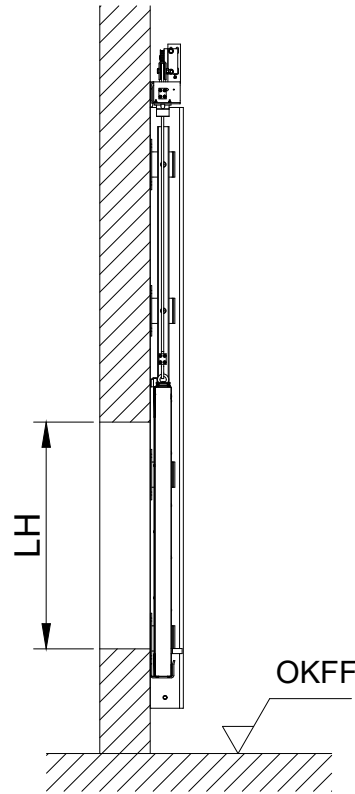
FAA Hubtor "Vulcanus" EI₂ 90 C2

handbetriebene Ausführung für getrennte Fördertechnik

Gesamtansicht

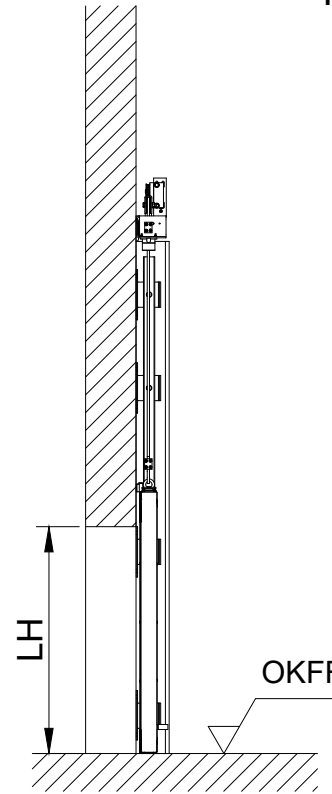


Vertikalschnitt



erhöhte Einbaulage

Vertikalschnitt

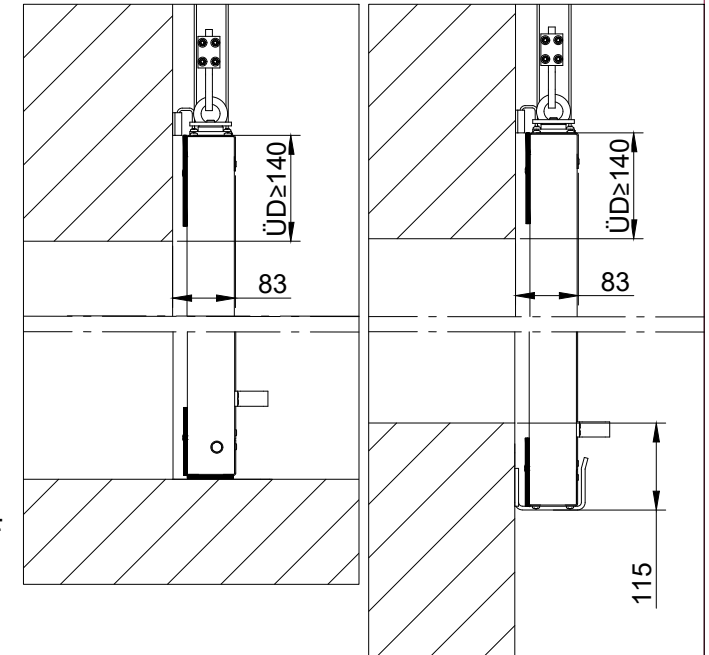


bodenschließend

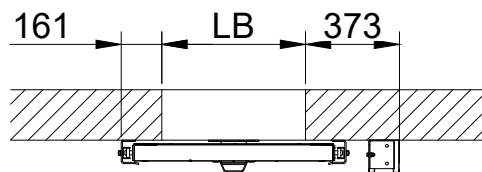
Detail - Vertikalschnitt

bodenschließend

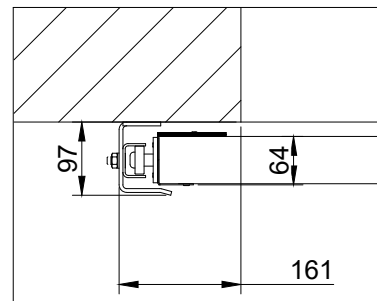
erhöhte Einbaulage



Horizontalschnitt



Detail - Horizontalschnitt



Bei erhöhter Einbaulage
 $A = 2 * LH + 440$

Bei bodenschließend
 $A = 2 * LH + 330$

Legende:

LH = lichte Höhe
LB = lichte Breite
ÜD = Überdeckung
OKFF = Oberkante Fertigfußboden

Wandstärken / Wandarten: (min. EI90)*

- ≥ 150 bei Beton
- ≥ 150 bei Mauerwerk
- ≥ 150 bei Porenbeton
- ≥ 150 geschützte Tragkonstruktion aus Stahl

* Die Anschlagwand im Sturzbereich muss nach statischen Erfordernissen bauseits ausgelegt werden!

In Absprache auch größere Ausführungen möglich!

Größentabelle			
Anforderung	LB [mm] max.	LH [mm] max.	Fläche [m ²] max.
EI ₂ 90 C2	3420	3300	11,29

Alle Angaben und Abbildungen unverbindlich. Technische Änderungen vorbehalten. Abweichende Abmessungen auf Anfrage.

Jansen Tore GmbH & Co. KG - Am Wattberg 51 - 26903 Surwold - Tel.: 0 49 65 / 89 88 0 - Fax: 0 49 65 / 89 88 88 - www.jansentore.com - info@jansentore.com

