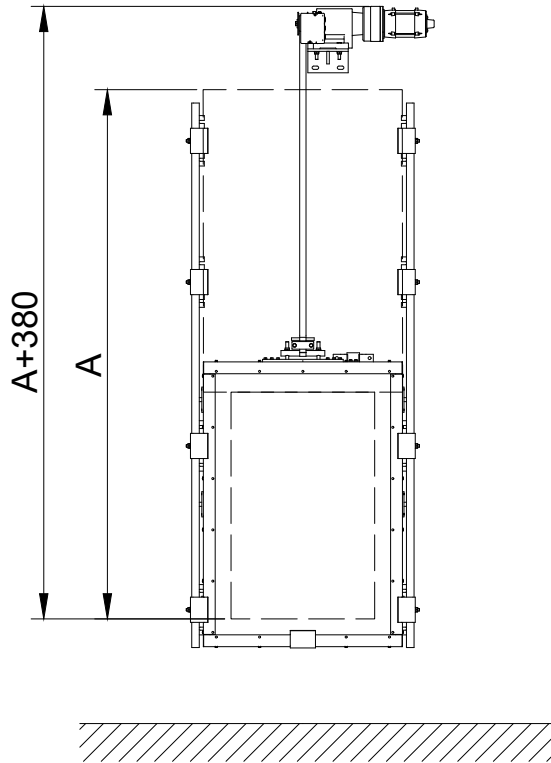


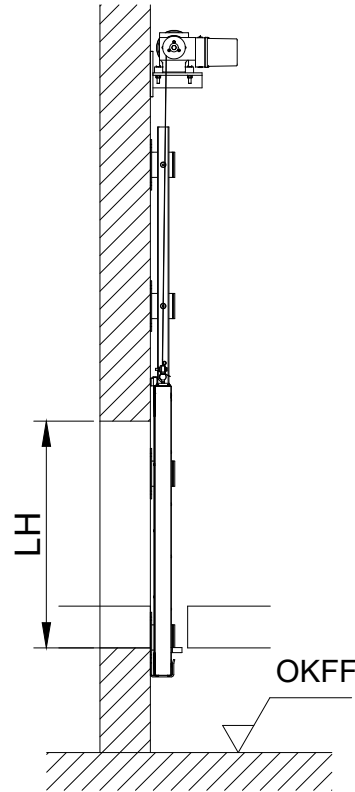
# FAA Hubtor "Vulcanus" EI<sub>2</sub> 90 C2

motorbetriebene Ausführung für getrennte Fördertechnik

Gesamtansicht

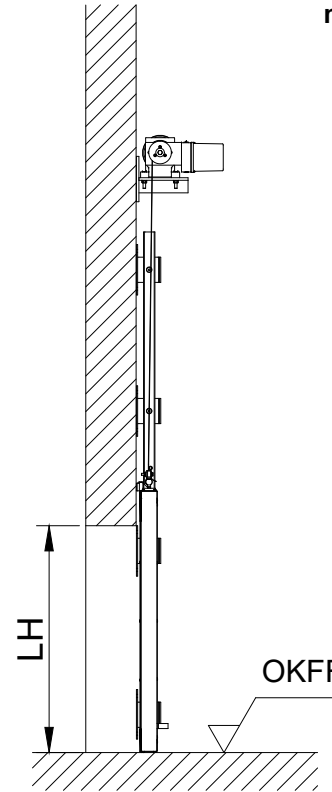


Vertikalschnitt



erhöhte Einbaulage

Vertikalschnitt

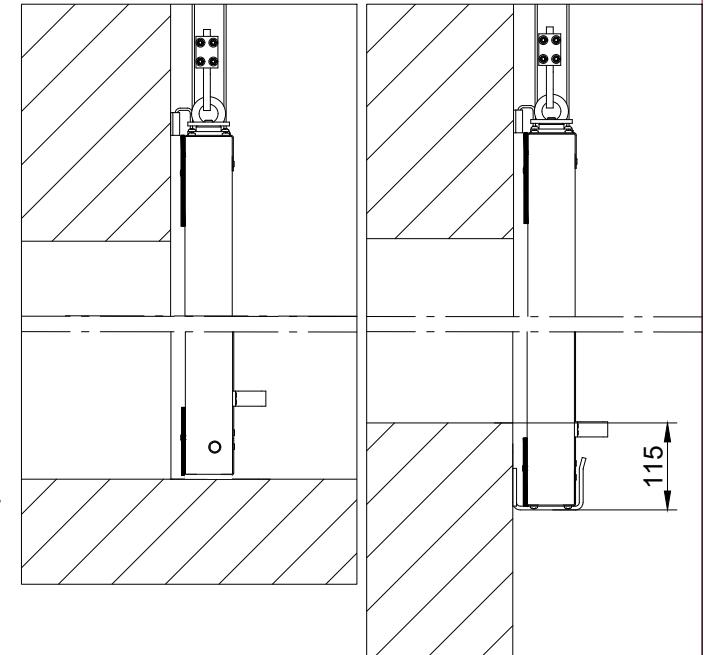


bodenschließend

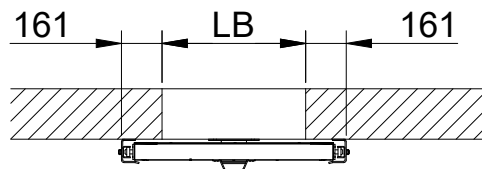
Detail - Vertikalschnitt

bodenschließend

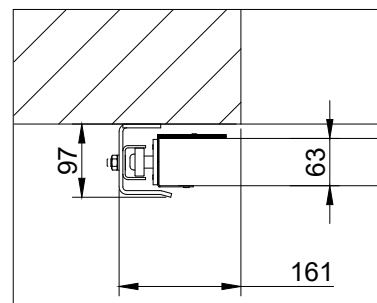
erhöhte Einbaulage



Horizontalschnitt



Detail - Horizontalschnitt



Legende:

LH = lichte Höhe

LB = lichte Breite

ÜD = Überdeckung

OKFF = Oberkante Fertigfußboden

Bei erhöhter Einbaulage  
 $A = 2 * LH + 440$

Bei bodenschließend  
 $A = 2 * LH + 330$

**Wandstärken / Wandarten:** (min. EI90)\*

- $\geq 150$  bei Beton
- $\geq 150$  bei Mauerwerk
- $\geq 150$  bei Porenbeton
- $\geq 150$  geschützte Tragkonstruktion aus Stahl

\* Die Anschlagwand im Sturzbereich muss nach statischen Erfordernissen bauseits ausgelegt werden!

**In Absprache auch größere Ausführungen möglich!**

Größentabelle			
Anforderung	LB [mm] max.	LH [mm] max.	Fläche [m <sup>2</sup> ] max.
EI <sub>2</sub> 90 C2	3420	3300	11,29

Alle Angaben und Abbildungen unverbindlich. Technische Änderungen vorbehalten. Abweichende Abmessungen auf Anfrage.

Jansen Tore GmbH & Co. KG - Am Wallberg 51 - 26903 Surwold - Tel.: 0 49 65 / 89 88 0 - Fax: 0 49 65 / 89 88 88 - www.jansentore.com - info@jansentore.com