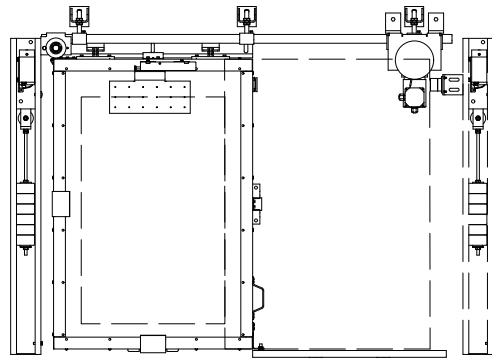


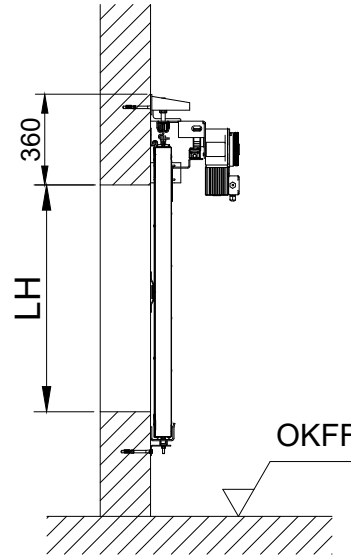
FAA Schiebetor "Vulcanus" EI₂ 90 C2

Ausführung für getrennte Fördertechnik

Gesamtansicht

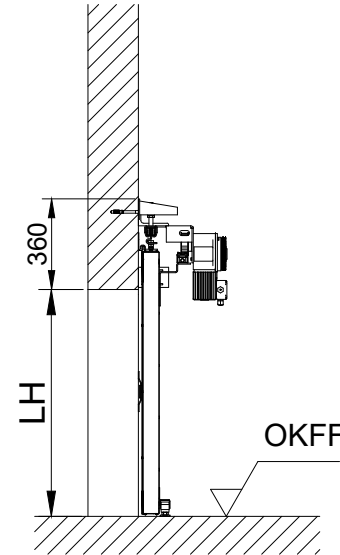


Vertikalschnitt



erhöhte Einbaulage

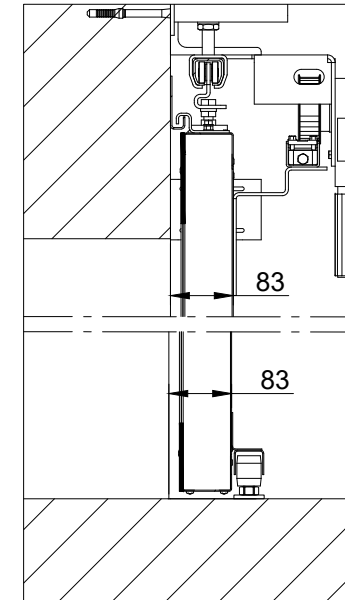
Vertikalschnitt



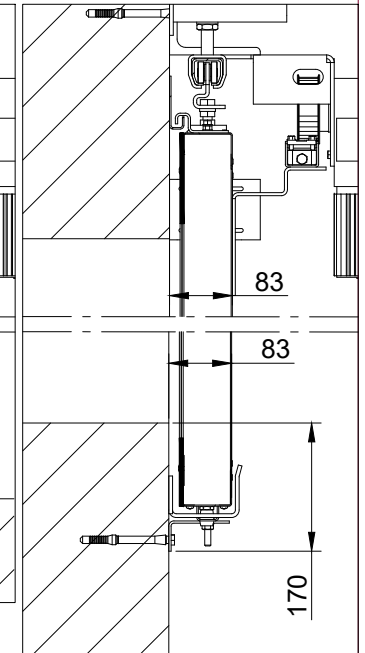
bodenschließend

Detail - Vertikalschnitt

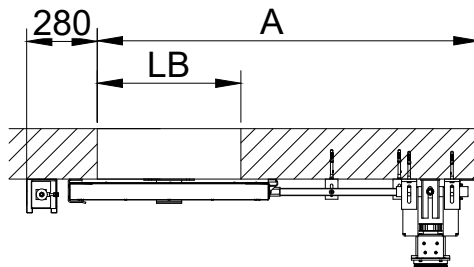
bodenschließend



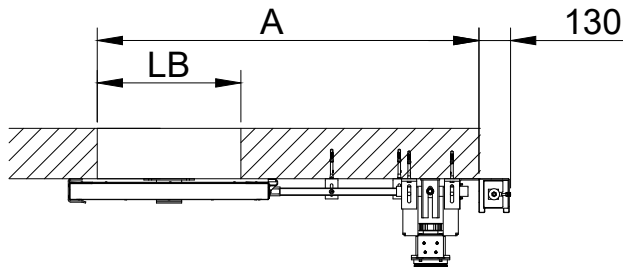
erhöhte Einbaulage



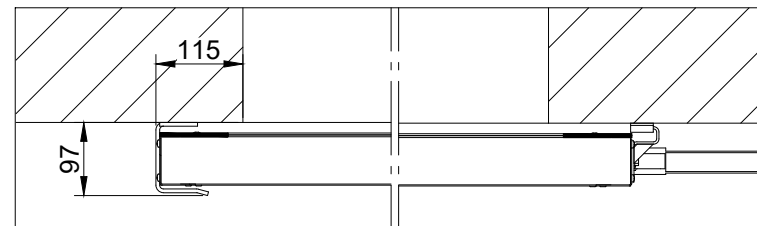
Horizontalschnitt
Standartausführung



Horizontalschnitt
Gewichte umgelenkt



Detail - Horizontalschnitt



Legende:

LH = lichte Höhe
 LB = lichte Breite
 ÜD = Überdeckung
 OKFF = Oberkante Fertigfußboden

handbetriebe Ausführung
 $A = 2 * LB + 374,5$

motorbetriebe Ausführung
 $A = 2 * LB + 334,5$

Wandstärken / Wandarten: (min. EI90)*

- ≥ 150 bei Beton
- ≥ 150 bei Mauerwerk
- ≥ 150 bei Porenbeton
- ≥ 150 geschützte Tragkonstruktion aus Stahl

* Die Anschlagwand im Sturzbereich muss nach statischen Erfordernissen bauseits ausgelegt werden!

In Absprache auch größere Ausführungen möglich!

| Größentabelle | | | |
|-----------------------|--------------|--------------|-------------------------------|
| Anforderung | LB [mm] max. | LH [mm] max. | Fläche [m ²] max. |
| EI ₂ 90 C2 | 1750 | 3400 | 5,95 |

Alle Angaben und Abbildungen unverbindlich. Technische Änderungen vorbehalten. Abweichende Abmessungen auf Anfrage.

Jansen Tore GmbH & Co. KG - Am Wallberg 51 - 26903 Surwold - Tel.: 0 49 65 / 89 88 0 - Fax: 0 49 65 / 89 88 88 - www.jansentore.com - info@jansentore.com