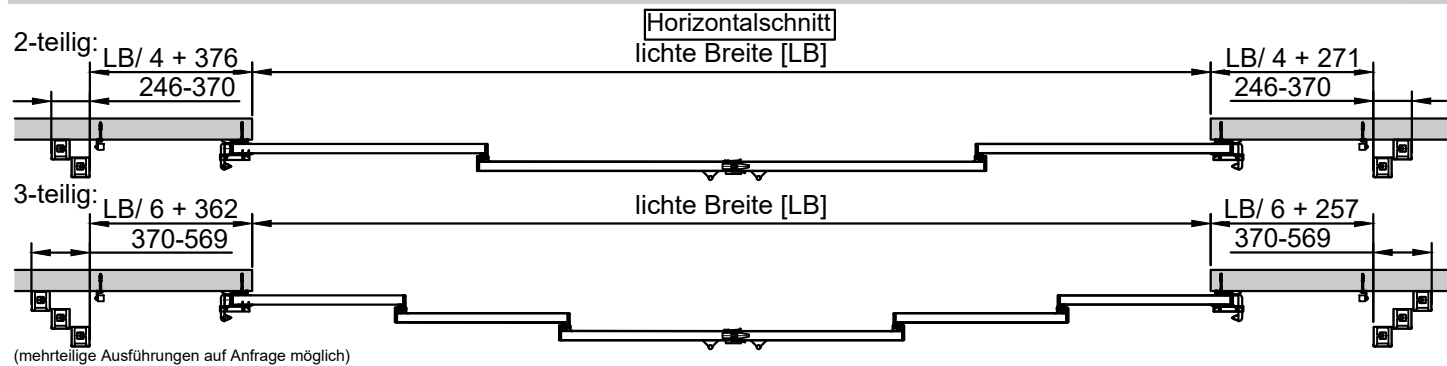
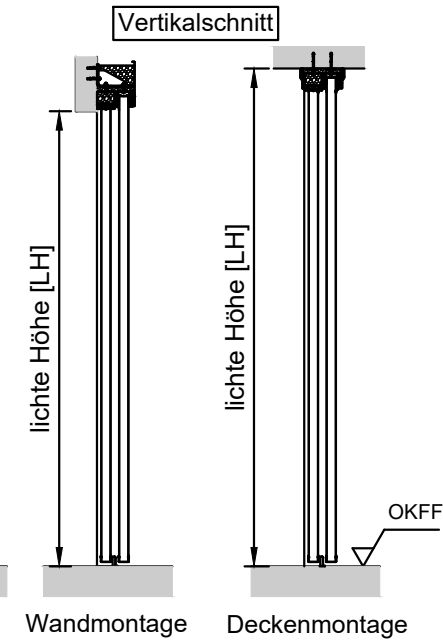
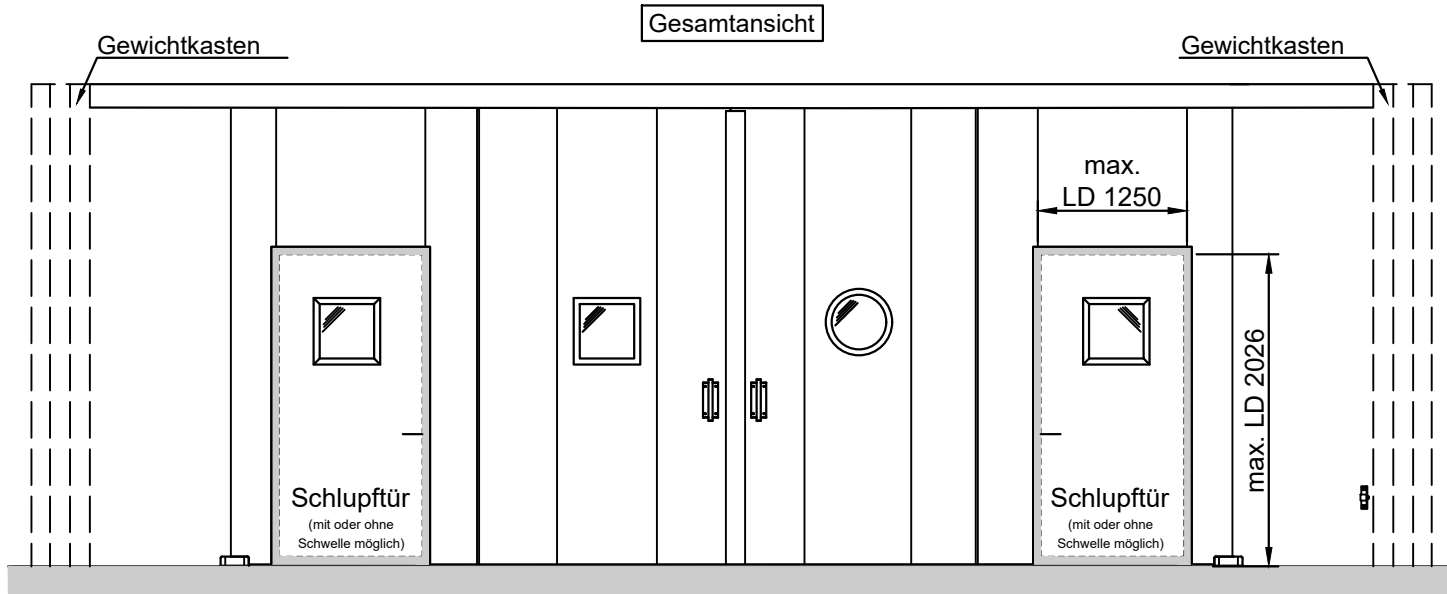
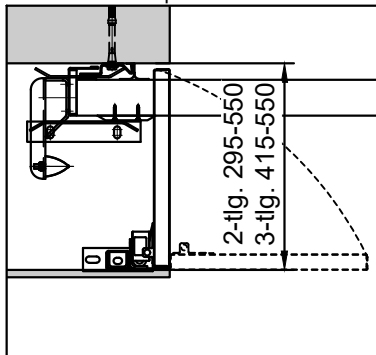


Teleskopschiebetor "ORPHEUS" EI₂ 30 C2 S_a (2- flügelig)

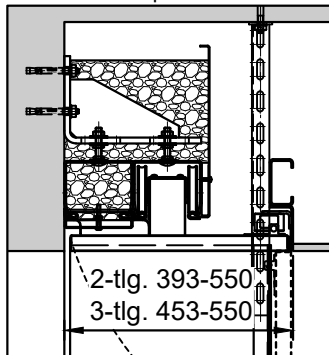


(mehrtellige Ausführungen auf Anfrage möglich)

Seitenklappe
"optional"



Deckenklappe
"optional"



Wandstärken / Wandarten: (min. EI30)

- ≥ 115 bei Beton
- ≥ 115 bei Mauerwerk
- ≥ 140 bei Porenbeton
- geschützte Tragkonstruktion aus Stahl/Holz

In Absprache auch größere Ausführungen möglich!

Zur detaillierten Planung bitte das Planungshandbuch verwenden!

Anforderung	Größentabelle			
	LB [mm] max.	LH [mm] max.	Fläche [m ²] max.	Fugenlänge [m] max.
EI ₂ 30 C	16000	8750	60	-
EI ₂ 30 C2 S _a	16000	8750	60	167*

* In Kombination mit Tür/en ändert sich der Wert!
(siehe Planungshandbuch)

Alle Angaben und Abbildungen unverbindlich. Technische Änderungen vorbehalten. Abweichende Abmessungen auf Anfrage.