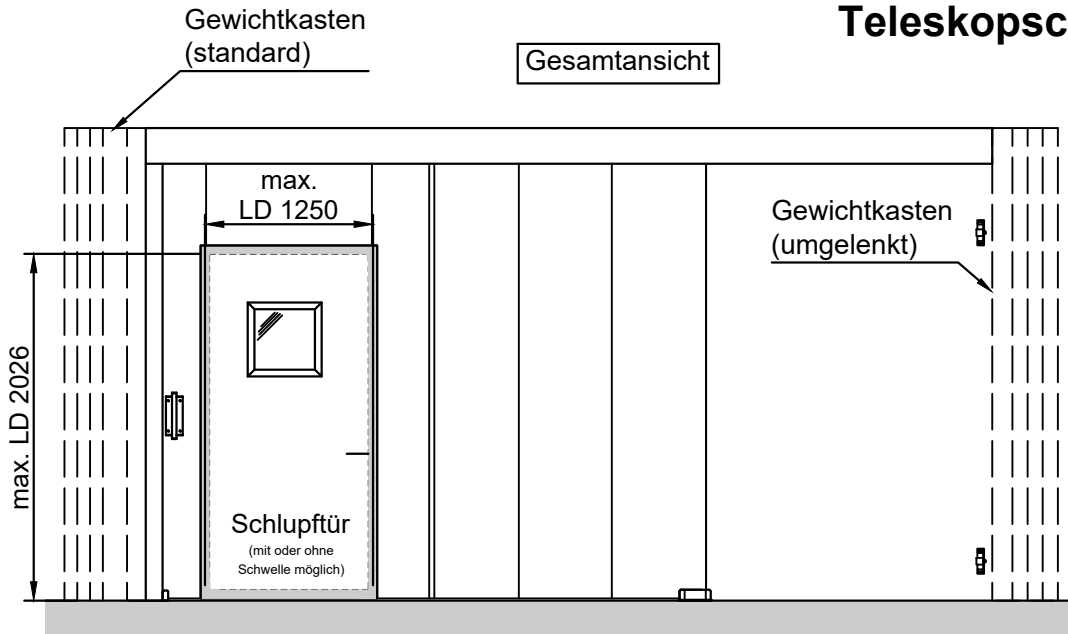
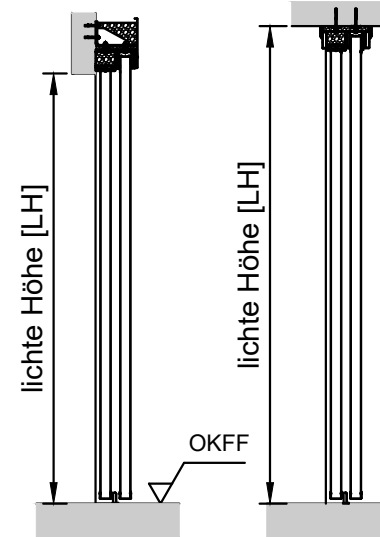


Teleskopschiebetor "ORPHEUS" EI₂ 90 C2 S_a/S₂₀₀ (1-flügelig)



Vertikalschnitt



Wandstärken / Wandarten: (min. EI90)

- ≥ 140 bei Beton
- ≥ 140 bei Mauerwerk
- ≥ 140 bei Porenbeton
- geschützte Tragkonstruktion aus Stahl/Holz

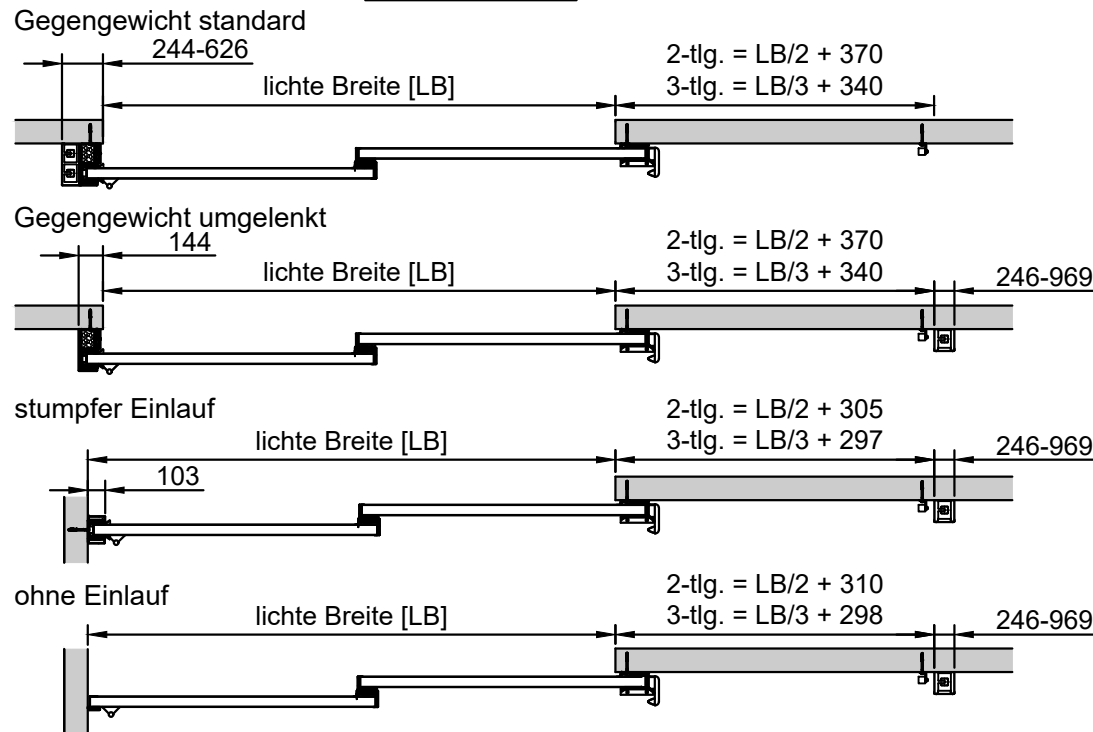
In Absprache auch größere Ausführungen möglich!

Zur detaillierten Planung bitte das Planungshandbuch verwenden!

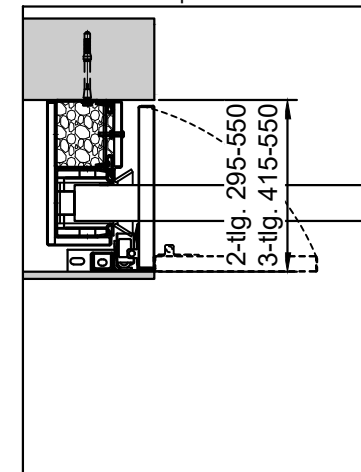
Anforderung	Größentabelle			
	LB [mm] max.	LH [mm] max.	Fläche [m ²] max.	Fugenlänge [m] max.
EI ₂ 90 C	17400	8750	65,25	-
EI ₂ 90 C2 S _a	17400	8750	65,25	137*
EI ₂ 90 C2 S ₂₀₀	17400	8750	24*	25*

* In Kombination mit Tür/en oder ohne Einlauf ändert sich der Wert! (siehe Planungshandbuch)

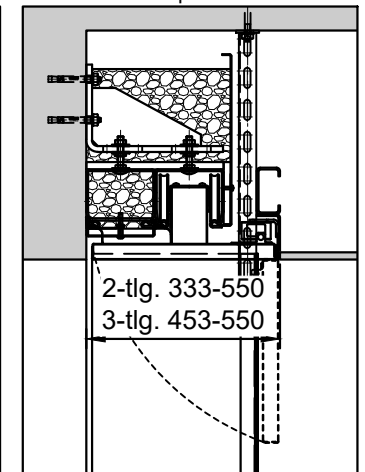
2-teilig: Horizontalschnitt



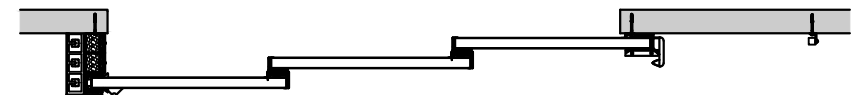
Seitenklappe "optional"



Deckenklappe "optional"



3-teilig: (mehrtellige Ausführungen auf Anfrage möglich)



Alle Angaben und Abbildungen unverbindlich. Technische Änderungen vorbehalten. Abweichende Abmessungen auf Anfrage.